

NewAge®

LUXURY

Láser picosecond

Eliminación de pigmentación, auto-curación de la piel



La duración del pulso ultracorto del equipo Luxury va más allá de la acción fototérmica, creando un impacto fotomecánico intenso, lo que resulta en una mayor alteración del objetivo para una mejor depuración con menos tratamientos, menos fluencia y sin dañar la piel circundante se pueden eliminar incluso las tintas azules, verdes oscuras y rebeldes, así como los pigmentos recalcitrantes previamente tratados.

ELIMINACIÓN DE PIGMENTACIÓN

AUTO-CURACIÓN DE LA PIEL



Lesiones cutáneas pequeñas



Tiempos mínimos de tratamiento



Sin riesgo de anti-oscurecimiento



Activa el mecanismo de reparación de la piel.



La mejor solución a todas las anomalías relacionadas con la pigmentación de la piel.



Nevus cigomático



Manchas de la edad



Pecas



Melasma



Lentigos solares



Manchas



Manchas de quemaduras solares



Rejuvenecimiento

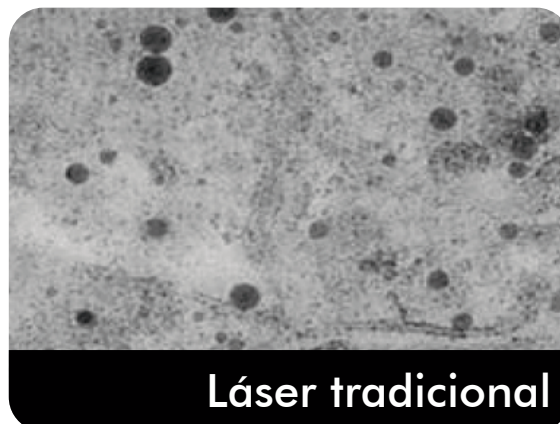
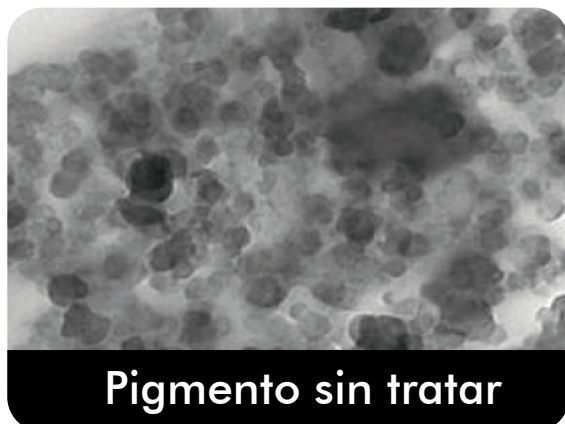


Tatuajes

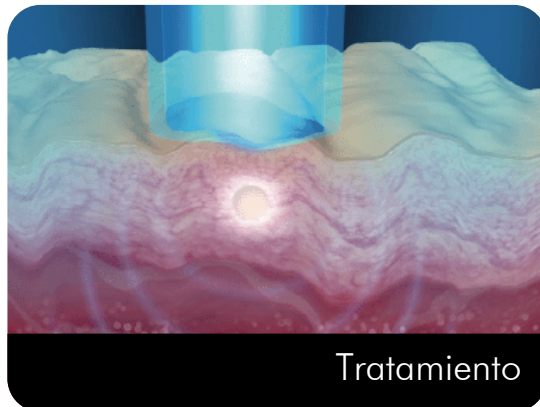
¿Cómo funciona?

- **ELIMINACIÓN DE PIGMENTOS**

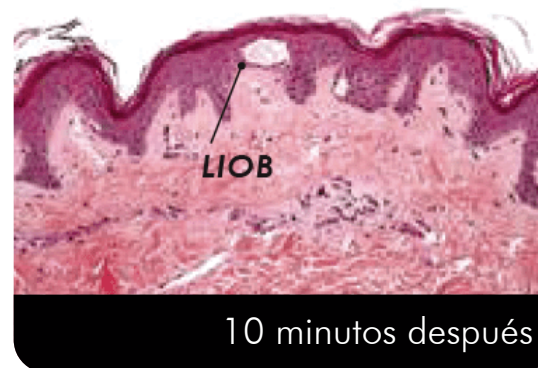
El modo de funcionamiento de picosegundos se basa en la entrega de pulsos de energía de picosegundos ultracortos en el tejido de la piel. Por el principio de la onda de choque mecánica ligera, el pigmento se "rompe" en forma finamente granular a través de la energía enfocada, es más probable que sea absorbido por el metabolismo del cuerpo. El láser de picosegundos minimizará los efectos secundarios del efecto térmico y logrará el objetivo de casi resolver todo tipo de manchas de pigmento, es mejor que el efecto de blanqueamiento de puntos láser tradicional. Supongamos que la pigmentación es la forma de rocas, el láser convencional aplasta rocas del tamaño de guijarros, mientras que los láseres de pico de segundo aplastan las rocas hasta convertirlas en polvo.



• ACTIVACIÓN CELULAR



La matriz de lentes de enfoque ofrece 20 veces la densidad de energía de una normal. El láser picosecond comienza la activación celular.



Las averías ópticas intraepidérmicas inducidas por láser (LIOB) se forman y provocan ondas de presión que se propagana la dermis, provocando lesiones por presión para activar las células.

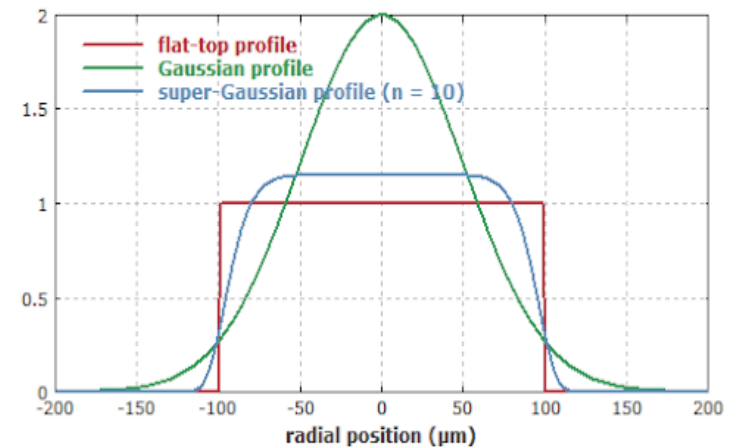


La activación celular inicia una respuesta de curación inflamatoria mejorada que conduce a un aumento de colágeno y elastina y, en última instancia, revitaliza la piel.

Ventajas técnicas

1 Salida plana

- ◆ Salida de alta eficiencia
- ◆ Salida estable, uniforme en diámetro y potencia mínimos a máximos.



2 Interfaz amigable

- ◆ Plataforma versátil que permite múltiples tratamientos personalizados.
- ◆ Pantalla de 90° ajustable para una mejor visualización



Pieza de mano de alto nivel.

- ◆ Elaborado en acero, pieza de mano de una vida útil de alta duración.

450_{ps}

Ancho de pulso
(si supera los 1000ps, es nano, no pico)

500

Potencia máxima
(energía máxima y velocidad de explosión)



Especificaciones técnicas



Longitud de onda

1064 nm, 532 nm



Ancho de pulso

50 ps



Frecuencia

1 - 10 Hz



TIPO DE LÁSER	ND-YAG LÁSER
TIPO DE PULSO	PICOSEGUNDO
LONGITUD DE ONDA DEL LÁSER	1064nm y 532nm
NÚMERO DE PIEZAS	2 (1 Puntual - 1 Rejuvenecimiento)
FRECUENCIA	1 a 10Hz
ENERGIA	
ANCHO DE PULSO	50ps
TAMAÑO DE SPOT	2 – 10mm
LUZ INDICADORA	SI
SISTEMA DE REFRIGERACION	Aire + Agua
DIMENSIONES	100 x 41 x 98
PESO	67 Kg
VOLTAJE	110 AC

NewAge[®]

 +57 318 644 0588

 servicioalcliente@newagecolombia.com

 www.newagecolombia.com

- Todos los derechos reservados 2023

