

The background of the advertisement is a grayscale, semi-transparent image of the NEW EM HIFEM device's control panel. The panel features a central digital display showing '30:00' with minus and plus buttons, two vertical sliders labeled 'L' and 'R', and three frequency sliders labeled 'F1', 'F2', and 'F3'. The text 'NEW EM' is overlaid in large white letters across the center of the panel.

NEW EM

El equipo más potente en tecnología HIFEM

Quema calorías y desarrolla músculo

ESTIMULACIÓN MUSCULAR ELECTROMAGNÉTICA

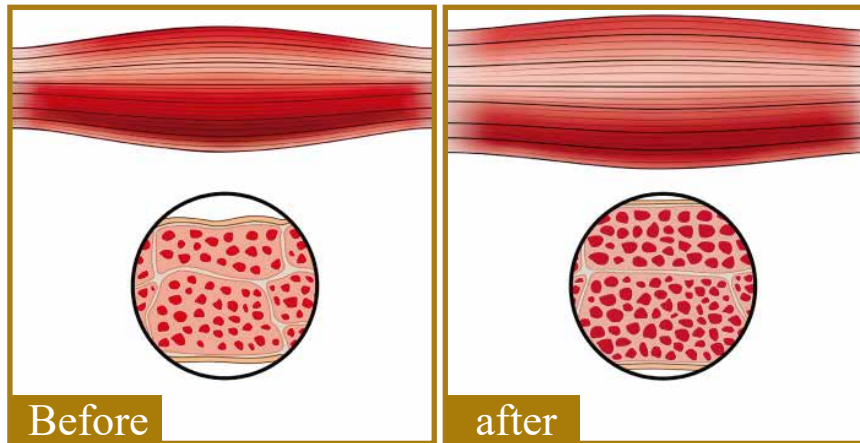
Una forma sencilla y rápida de desarrollar músculo y quemar calorías.

30 = **20,000**
Minutos de tratamiento Abdominales ó sentadillas

- ◆ MOLDEAMIENTO CORPORAL
- ◆ DESARROLLO MUSCULAR
- ◆ LEVANTAMIENTO DE GLÚTEOS



Teoría.

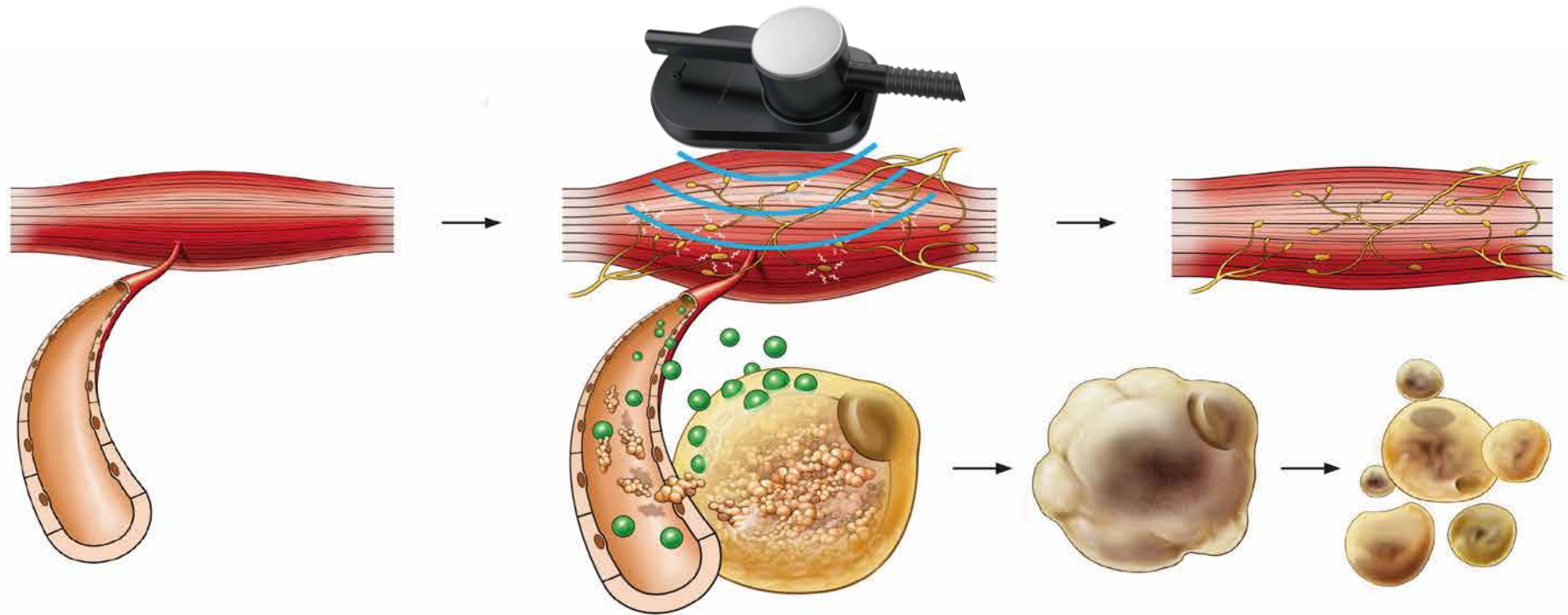


EM-Contouring con tecnología HIFEM (High-Intensity Focused Electromagnetic) induce contracciones musculares supramáximas que no se pueden lograr por acción voluntaria. Cuando se expone a contracciones supramáximas, el tejido muscular se ve obligado a adaptarse a condiciones tan extremas.

El músculo responde con una profunda remodelación de su estructura interna, es decir, el crecimiento de miofibrillas (hipertrofia muscular) y la creación de nuevas hebras de proteínas y fibras musculares (hiperplasia muscular). Este proceso da como resultado un aumento de la densidad y el volumen muscular.

16% ↑ Aumento medio de la masa muscular

19% ↓ Reducción de grasa promedio



Las contracciones voluntarias pueden aumentar la demanda de energía de las células grasas. La adrenalina liberada indica a las células grasas que inicien la lipólisis. La grasa almacenada en forma de triglicéridos se descompone en ácidos grasos libres (FFA) y glicerol que se utilizan como fuentes de energía.

Las contracciones supramáximas mejoran el alivio de la epinefrina, lo que desencadena un efecto en cascada que conduce a una lipólisis supramáxima en las células grasas. Debido a que la estimulación es tan rápida e intensa, la respuesta lipolítica es excesiva y los FFA comienzan a acumularse en exceso en los adipocitos.







El desbordamiento de FFA causa disfunción celular e inducción de apoptosis - muerte celular programada. Las células muertas colapsan y son expulsadas naturalmente.

Ventajas técnicas.

1 Pulsos magnéticos científicos

◆ Estimulación

◆ Reacción

| | FASE 1 | FASE 2 | FASE 3 |
|--------------|---|---|---|
| Estimulación |  |  |  |
| Reacción |  |  |  |
| | Pulso de calentamiento Una frecuencia cómoda para iniciar las contracciones musculares. | Pulso fuerte Una frecuencia de alta intensidad para forzar las contracciones musculares supramáximas. | Pulso relajante Una frecuencia de alivio para relajar los músculos. |

Ventajas técnicas.

2 Aplicador Optimizado

- ◆ Tecnología de última generación.
- ◆ Refrigeración sin agua de alta tecnología.
- ◆ Material aislante de alta calidad.
- ◆ Único tamaño adecuado para múltiples áreas.



3 Sistema de control automático

- ◆ Rango de energía de ajuste automático al cambiar de frecuencia.
- ◆ Control inteligente de Tesla total por sesión .



4 Pantalla fácil de usar

- ◆ Interfaz de alta resolución.
- ◆ Operación de deslizamiento libre.
- ◆ 45° Ajustable para una mejor visualización.



Ventajas técnicas.

5 4 modos de trabajo para uso simple y uso profesional

- ◆ Modo simple 1 : para personas que rara vez hacen ejercicio con menos músculos y tienen más grasa.
- ◆ Modo simple 2 : para personas que hacen ejercicio regularmente con más músculos y menos grasa.
- ◆ Especialidades : para que los médicos profesionales personalicen el protocolo.



Especificaciones técnicas



Intensidad magnética

0.4 - 2.5 T



Ancho de pulso

285 μ s



Frecuencia

1 - 150 Hz



| | |
|-----------------------|------------------------|
| PANTALLA | Pantalla táctil de 15" |
| PIEZAS DE MANO | 2 |
| POTENCIA | 2400 W |
| VOLTAJE | 110 - 120 VAC |
| RANGO DE ENERGÍA | 0-100 % |
| INTENSIDAD DE RUIDO | 45 dB |
| TIEMPO DE TRATAMIENTO | Hasta 30 minutos |
| REFRIGERACIÓN | Aire |
| PESO NETO | 31 Kg |

NewAge[®]
Medical

 317 368 3567

 info@newagecolombia.com

 www.newagecolombia.com

- Todos los derechos reservados 2021

